

Ingénierie industrielle
- Machine de coupe -
Scie circulaire à lame ascendante

eriem
INDUSTEAM GROUP

Études et Réalisations Industrielles
D'Ensembles Mécanisés et Automatisés
Manutentions spéciales
Toutes Industries

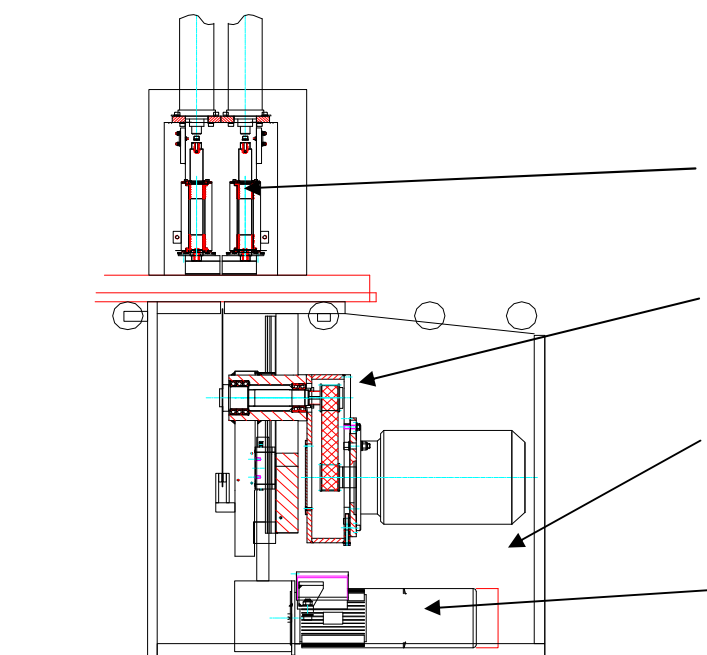
Documentation technique
Documentation technique



27 Allée des Grands Pâquis
Zone Industrielle EST
54180 HEILLECOURT

Tél : 03.83.54.55.65
Fax : 03.83.56.77.95
Email : eriem@eriem.fr
Web : www.eriem.fr

Les 4 fonctions spécifiques de la machine de coupe **eriem** sont:



3. Le serrage

1. L'entraînement

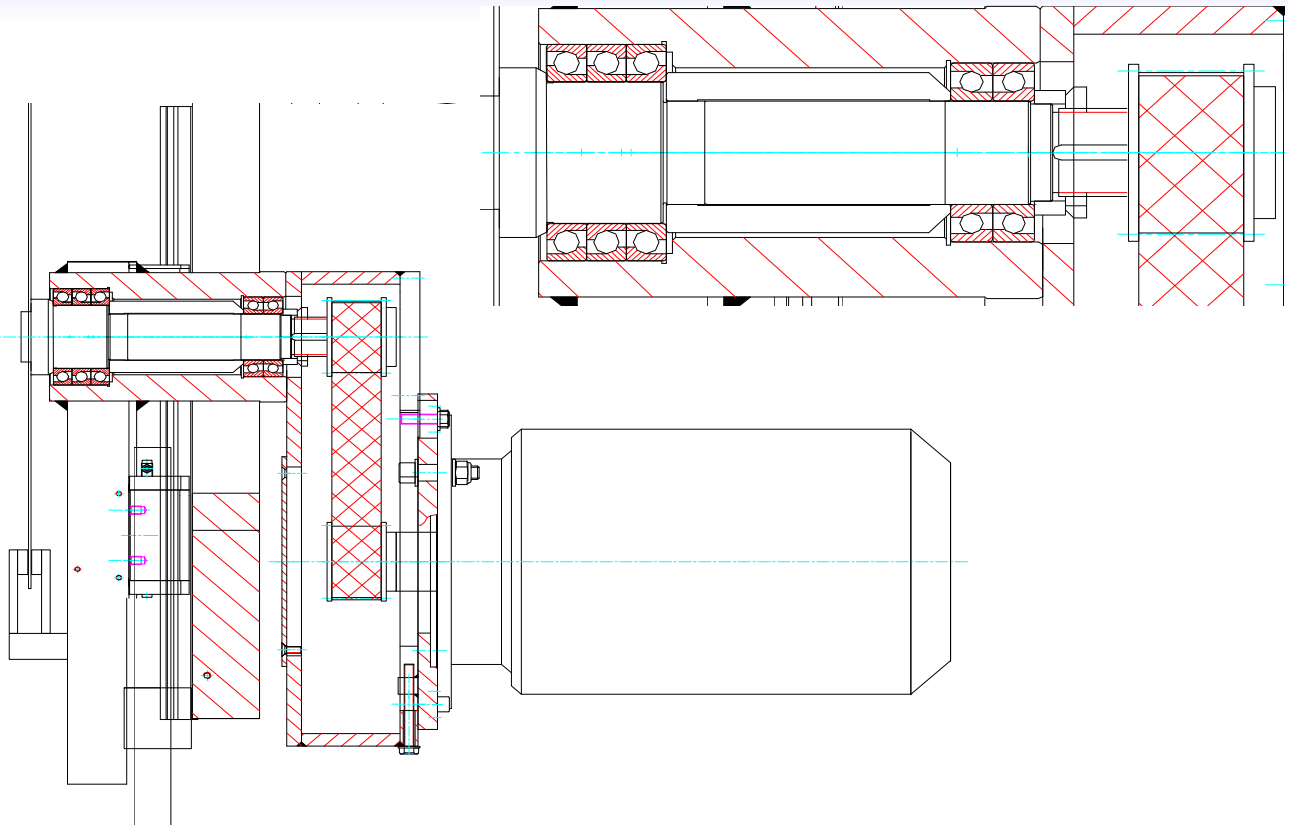
4. Structure géométrique

2. L'avance & la coupe

Machine à scier entièrement automatique de très haute production, à scie circulaire carbure et acier rapide.

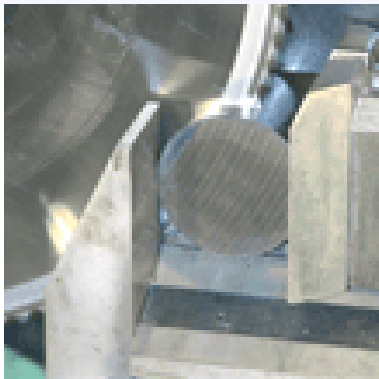
Conception rigide, Régulation des mouvements technologie de serrage à grande vitesse

1. L'Entraînement



Moteur :	Asynchrone 30kW Ventilation forcée et codeur
Asservissement :	Pilotage par variateur de vitesse à contrôle vectoriel de flux. Régulation de vitesse en boucle ouverte
Réducteur :	à jeu nul
Courroie :	Poly-V pour une meilleure absorption des chocs
Roulements :	Appairés à contacts obliques et à rouleaux cylindriques (Billes céramiques)
Graissage :	Centralisé
Attachement scie :	Flasques latérales
Système anti-vibrations:	Étrier de maintien de la scie

2. L'avance & la coupe



Lame : CX3
Diamètre : 700 mm
Épaisseur : 3,6 mm
Technologie : Carbure
Vitesse de coupe: 160m/min <math>V_c < 200\text{m/min}</math>
Vitesse d'avance : 200 mm/s
Profondeur de passe : 0,03 <math>F_z < 0,16\text{mm/dt}</math>
Nombre de dents : 80 <math>Z < 100</math>



Caractéristiques

Capacité tube diamètre 194 mm x 21 mm, 1100 Mpa (max 1500 Mpa)

Conception géométrique nouvelle.

Étrier de rupture des fréquences vibratoires de la scie.

Guidage innovant de la lame de scie.

Moteur d'avance : Asynchrone 3kW

Ventilation forcée et codeur

Asservissement : Pilotage par variateur de vitesse à contrôle vectoriel de flux.

Régulation de vitesse en boucle fermée

Contrôle de position par codeur incrémental

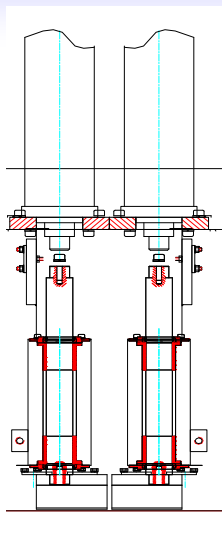
Guidage : 2 Rails & 4 patins INA à billes

Transmission : Par vis à billes

Équilibrage vertical : Par vérin pneumatique

Graissage : Centralisé

3. Le serrage



Actionneurs : Vérin TOX
Guidage: Par colonne
Étau : 2 systèmes indépendants de chaque côté de la lame
Revêtement polyuréthane des mors
Pression serrage : De 1 tonne à 5 tonnes

Caractéristiques:

Le vérin TOX est un actionneurs à chambre hydraulique intégré et course de travail automatique.

Approche rapide grâce au pneumatique.

Serrage puissant grâce à la transformation hydraulique sur une course maxi de 80mm.

Il s'adapte automatiquement aux dimensions de pièces à serrer.



4. Structure géométrique

Les organes fonctionnels de coupe et de bridage sont disposés sur un bâti mécano soudé avec recuit de stabilisation dont la base est à compléter avec du sable permettant l'absorption des fréquences vibratoires.

Fabrication à partir de tôles de fortes épaisseurs.

Un accès frontal par deux grandes portes permet un accès facile notamment pour le changement de lame.

Un capot de protection et de captation escamotable

Un soufflage de l'étau par jet d'air

Une récupération des copeaux par convoyeur

Un convoyeur avec élévateur

Une benne à l'arrière de la machine

Système de commande d'axe

